

Centre aéré été 2024 Plainpalais

Le centre aéré a lieu du lundi au vendredi. Nous proposons à vos enfants, selon le thème de la semaine, des bricolages, des balades, des jeux de plein air, des baignades, du sport et une fois par semaine nous partons en excursion.

DATES ET HORAIRES

Du 1er juillet au 16 août

Accueil de 8h à 9h à la maison de quartier, départ en car à 9h.

Retour à 17h30 et permanence jusqu'à 18h.

AGE DES ENFANTS

Pour les enfants nés entre le 1er août 2012 et le 31 juillet 2020.

INSCRIPTIONS : Inscription à la semaine, **jusqu'à 3 semaines (4ème semaine uniquement si disponibilités, confirmation ultérieure).**

TARIFS : selon le revenu du groupe familial.

Pour les habitant·e·s de la Ville de Genève : l'inscription se fait en deux étapes :

1. en **retournant le coupon-réponse** ci-dessous (merci d'entourer le symbole de votre choix) par **mail (mq.plainpalais@fase.ch) ou courrier jusqu'au 19 avril au plus tard.**
2. en **venant à l'heure de rendez-vous**, qui vous sera indiquée par retour de courrier, le 7 mai, jour des inscriptions, à la villa Freundler (4, place de St-François)

Celles et ceux qui ne pourraient pas retourner ce coupon-réponse avant le 19 avril, ainsi que les habitant·e·s des communes hors Ville de Genève, pourront inscrire leurs enfants dès le 8 mai sous réserve des places encore disponibles.

Coupon-réponse à retourner avant le 19 avril 2024 : Merci d'indiquer lisiblement les noms du-des parent·s, **AINSI QU'UNE ADRESSE VALABLE.**

Nom :

Prénom

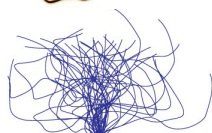
Adresse :

Mail :

N° téléphone:

Nombre d'enfant(s) à inscrire : _____

Entourez 1 signe de la main au choix, celui-ci déterminera l'heure de votre rendez-vous (le 1er signe ne correspond pas à la première tranche horaire...) :



MQ Plainpalais

www.mqplainpalais.ch • 022 331 45 20
1 rue de la Tour • 1205 Genève